

TROUVER UN POS ADÉQUAT

Répondre aux problèmes de sécurité et de connectivité avec les options de configuration Cash Drawer

Introduction

Depuis qu'une nouvelle approche de point de vente (POS) plus léger se confirme, les solutions de point de vente ne nécessitent plus de PC pour fonctionner. Selon la configuration du système, le nouveau modèle POS peut tirer parti de clients légers tels que tablettes, portables et tiroirs-caisses compatibles IP pour apporter souplesse et commodité d'utilisation des transactions en magasin.

Le nouveau modèle permet de libérer les comptoirs, comptoirs d'hôtel et restaurants des restrictions inhérentes aux systèmes centrés PC, tout en permettant aux entreprises de reproduire le confort et la commodité des achats sur Internet. Les clients de détail, par exemple, peuvent régler leurs achats au point de décision, plutôt que devoir se rendre à la caisse.

Pour les éditeurs de logiciels indépendants, le modèle ouvre de

grandes possibilités de concevoir des systèmes abordables et souples avec des composants sans fil. Cependant, en raison des nombreuses variantes et options disponibles, les éditeurs de logiciels, conçoivent leurs systèmes en prenant en considération les besoins-métier, les options de connectivité et les problèmes de sécurité. Le tiroir-caisse est un composant important de tout système de point de vente. En optant pour un modèle compatible IP, les clients ont l'assurance que le tiroir-caisse est en conformité avec les protocoles et standards de sécurité sans fil ; cela permet d'éviter l'exposition de données privées. Les éditeurs de logiciels doivent pouvoir



PRODUIT PAR **BusinessSolutions**



être en mesure de répondre aux préoccupations des clients lors de la sélection d'un tiroir-caisse adéquat.

Modèle émergent

Pendant environ deux décennies, le PC était au cœur des solutions point de vente (POS), servant effectivement de caisse enregistreuse informatisée et contrôlant divers périphériques, tels que des imprimantes, tiroirs-caisses et lecteurs de cartes. Bien que populaire, cette configuration est coûteuse, en particulier pour les petits commerces de détail, et qui plus est dans certains cas peut nécessiter un niveau complexe de configuration.

Un nouveau modèle combinant les technologies client léger, mobiles et informatiques dématérialisées est en train d'émerger. Appelé « Thin-bility », ce système est plus abordable, plus flexible et plus facile à gérer, améliorant considérablement l'expérience d'achat du client. Le modèle permet au vendeur d'initier une transaction au point de vente, à l'endroit où le client décide ce qu'il veut acheter. L'achat peut être

réglé en espèces ou à crédit dans un tiroir-caisse placé stratégiquement. En utilisant la tablette, l'associé peut finaliser la transaction et imprimer ou envoyer le reçu par e-mail. Les consommateurs à la recherche de commodité et de rapidité sont plus à

même de retourner pour leurs futurs achats.

Le niveau de service est comparable à celui d'une expérience d'achat sur Internet à laquelle s'ajoute d'un contact humain – une expérience que les consommateurs sont susceptibles de favoriser lorsqu'ils décident quelles enseignes visiter. Ainsi une étude menée par Boston Retail Partners a montré que les détaillants considèrent la mobilité comme une priorité, et 52 pour cent envisagent de mettre en œuvre une solution POS mobile dans un délai de deux ans. Qui plus est, 19 pour cent affirment avoir l'intention de déployer des solutions mobiles dans un délai de deux ans ou plus.



Considérations relatives à l'utilisation des tiroirs-caisses

Les propriétaires d'entreprises qui optent pour la solution Thin-bility pourraient ne pas réaliser le nombre d'options de tiroir-caisse dont ils peuvent bénéficier. Les éditeurs de logiciels indépendants, travaillant directement avec les clients ou par l'intermédiaire de partenaires de concessionnaire, doivent être prêts à intervenir pour les aider dans leur prise de décisions. Par conséquent, les éditeurs de logiciels doivent



se familiariser avec les différentes configurations de tiroir-caisse disponibles, ainsi que les options de connectivité et les problèmes de sécurité potentiels.

Un nombre de facteurs peuvent influencer sur la sélection d'un tiroir-caisse, y compris le trafic en magasin, les types de paiement acceptés, la sécurité, l'agencement du magasin et le budget. Voici quelques éléments importants à prendre en compte pour aider les éditeurs de logiciel à adapter le tiroir-caisse aux besoins du client :

Rangement des espèces

Les caisses sont généralement configurées avec des compartiments adaptés à des devises particulières (pour billets et pièces). Le nombre et la taille des compartiments dans un tiroir varient en fonction des différentes monnaies et de la taille des billets et des pièces de monnaie.

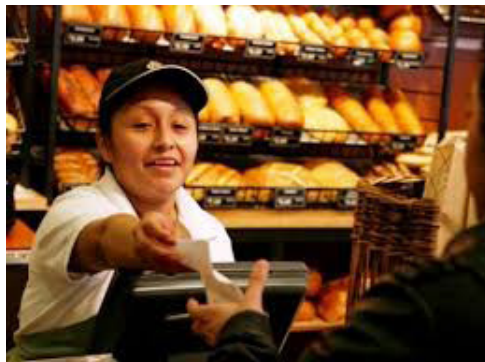


Rangement de chèques, cartes, coupons et tickets

Les entreprises qui acceptent les chèques, cartes-cadeaux, coupons et tickets ont besoin d'un espace de rangement adéquat dans le tiroir-caisse. Les options comprennent : un espace de rangement sous la caisse ou dans le compartiment billets du tiroir.

Présentation des numéraires

La configuration et la disposition du comptoir influent sur la présentation



du tiroir-caisse. Qu'il soit posé à plat avec un tiroir qui s'ouvre à l'avant, une caisse inclinée ou verticale avec un haut basculant, le choix du modèle dépend des besoins en espace physique et de facteurs ergonomiques et esthétiques.

Rapprochement des comptes

Les entreprises qui réalisent de gros volumes de transactions en espèces peuvent avoir besoin de tiroirs dotés de compartiments avec dispositifs de pesage conçus pour effectuer un compte rapide des pièces à la fermeture du magasin. Les compartiments peuvent être retirés et placés sur des dispositifs de comptage de monnaie spécialement conçus à cet effet, permettant de calculer le nombre de pièces recueillies.

Actionnement

Les options d'ouverture tiroirs-caisses varient selon la configuration du système POS. Les tiroirs compatibles IP peuvent être activés depuis des stations POS fixes ou mobiles. En outre, les tiroirs peuvent être configurés pour ouvrir manuellement sur simple pression d'un bouton.

Accès manuel

Les entreprises qui ne souhaitent pas un accès manuel peuvent disposer

d'une commande électronique. Les tiroirs peuvent toujours avoir des clés/verrous ou des points d'accès d'urgence en cas panne de courant ou de réseau.

Usage et durabilité

Options disponibles : tiroirs standard et extra-robustes. Dans une configuration de faible utilisation, les modèles standard offrent durabilité et fiabilité à moindre coût, tandis que les magasins à haut trafic peuvent nécessiter une unité extra-robuste à verrouillage résistant à l'usure et des glissières à roulement à billes en acier de qualité industrielle pour prolonger la durée de vie utile du tiroir-caisse.

Emplacement du tiroir

Il faut tenir compte des conditions d'espace et des facteurs humains. Le placement des tiroirs sur des comptoirs fonctionne dans certaines situations, mais si l'espace comptoir est limité, il peut être préférable de le placer sous le comptoir. Il faut également prendre en compte les facteurs humains, à savoir si l'employé de caisse reste assis ou debout.

Options de connectivité

Une étape clé dans la planification d'un déploiement de POS est de décider comment connecter les différents composants. Si dans des solutions centrées PC, toutes les opérations sont exécutées depuis un PC ou depuis un serveur, le modèle Thin-bility offre plusieurs possibilités de connectivité. Il n'existe pas de préférence de connectivité standard ou indiscutable ; la façon dont les stations POS, imprimantes, lecteurs

de cartes et tiroirs-caisses sont connectés repose sur des exigences métier spécifiques.

Les facteurs à prendre en compte sont les suivants : capacités technologiques, budget, agencement de magasin, nombre de caisses enregistreuses

et commande du tiroir. Dans une pure configuration Thin-bility, tous les éléments du point de vente fonctionnent indépendamment, sans PC ou serveur pour contrôler le système. Les tiroirs compatibles IP reliés sans fil à des tablettes, imprimantes et lecteurs de cartes peuvent être commandés par les tablettes. Les tiroirs compatibles IP sont particulièrement adaptés aux systèmes avec des clients légers comme postes de travail POS — sans ports pour les périphériques ou lorsqu'une connexion physique limite une opération entièrement mobile.

Les clients peuvent choisir entre des modèles standards et extra-robustes, ainsi qu'un large éventail de configurations de tiroirs, rangement des espèces et des formats de tiroir : posé à-plat, haut basculant, vertical ou incliné.

Outre l'innovation et la durabilité, APG vous facilite la vie en offrant des réponses en matière de sécurité physique et des réseaux. Sur le plan physique, APG a construit ses tiroirs-caisses avec des caractéristiques de



sécurité physique intégrées telles que le contrôle électronique et des scanners biométriques. Côté réseau, APG suit des protocoles de sécurité sans fil afin de garantir que les tiroirs compatibles IP peuvent être exploités en toute sécurité dans les réseaux sans fil.

Grâce à ce modèle, les entreprises peuvent atteindre un niveau de flexibilité maximal, réaliser des transactions au point de vente, plutôt que de faire attendre les clients jusqu'à la caisse. Dans certains cas, les entreprises peuvent se passer complètement d'imprimantes, optant plutôt pour l'envoi d'e-mail ou de texte à destination des clients.

APG Cash Drawer, LLC est un fervent partisan du modèle Thin-bility et un leader du secteur dans l'innovation dans le domaine du tiroir-caisse compatible IP, offrant de multiples options de connectivité et de configurations de caisse enregistreuses.



Questions de sécurité

Dans un système POS, le besoin de sécurité physique est bien compris par tous les intervenants - éditeurs de logiciels indépendants, revendeurs et propriétaires d'entreprise. Selon le nombre d'employés ayant accès

aux tiroirs-caisses et selon si les unités sont laissées sans surveillance, la sécurité physique est assurée par le biais de couvercles verrouillables, caisses verrouillées, compartiments cachés et commandes électroniques. Certains modèles sophistiqués offrent des contrôles basés sur des codes-barres, voire même des lecteurs d'empreintes digitales biométriques, exigeant du vendeur qu'il soit à proximité du tiroir pour l'ouvrir électroniquement.

Avec des solutions Thin-bility, où les composants communiquent par connexions sans fil, souvent les propriétaires d'entreprises expriment leurs préoccupations quant à la sécurité du réseau.

Les détaillants ont de bonnes raisons de vouloir sécuriser leurs systèmes POS sans fil, étant donné le nombre de fuites de données très médiatisées qui ont eu lieu au cours des années. Ainsi au cours de la période de fêtes de 2013 les magasins Target ont été victimes de la pire des attaques ; des cyber-criminels ont volé les informations de carte de crédit d'environ 70 millions de clients, y compris les noms, numéros de téléphone et adresse postale. La lourde responsabilité de prévenir de telles catastrophes incombe à toute entreprise utilisant la technologie POS. Lors de la manipulation d'espèces, le potentiel de fraude par cartes de crédit est inexistant, mais cela ne veut pas dire que les propriétaires d'entreprises ne s'en inquiètent pas, surtout quand les caisses enregistreuses

sont connectés à Internet. De plus, pour communiquer avec les autres composants reliés au POS, un tiroir-caisse peut interagir avec des périphériques non-POS, compatibles IP sur le réseau du détaillant tels que des caméras IP.

Il est important que les éditeurs de logiciels sachent que le tiroir ne pose en lui-même aucun risque supplémentaire à l'intégrité du réseau. Les éditeurs de logiciels indépendants doivent être en mesure d'expliquer aux clients que l'ajout d'un tiroir-caisse compatible IP sur le sous-réseau ne produit aucun impact négatif sur la sécurité du réseau. Les tiroirs-caisses compatibles IP d'APG prennent en charge un certain nombre de stratégies qu'un professionnel informatique déploie pour améliorer les performances du réseau, la stabilité de l'appareil et pratiques de gestion de la trésorerie.

Par conséquent, les éditeurs de logiciels, peuvent garantir à leurs clients que leurs besoins de sécurité sont pris en charge.

C'est l'un des moyens qu'ils peuvent utiliser pour apporter de la valeur ajoutée à leurs solutions Thin-bility de tiroirs-caisses compatibles IP.

Opportunités de service

Avec le modèle Thin-bility, les éditeurs de logiciels peuvent exploiter des opportunités de service importantes. En intégrant des fonctions dans les tiroirs-caisses, ils peuvent proposer de nouveaux services. Les fonctions incluent des fonctionnalités de surveillance et de contrôle à distance qui permettent de gérer les exceptions



PRODUIT PAR **BusinessSolutions**



en signalant aux responsables des mouvements inhabituels. Si un employé ouvre un tiroir manuellement, quand celui-ci est censé être ouvert à distance depuis un poste de travail, le système capte l'activité inhabituelle et le signale au responsable.

Les données sont enregistrées également si un tiroir est débranché, déplacé ou ouvert par un employé assigné à un autre tiroir. Utilisées à des fins de notification et d'analyse, les données peuvent aider à améliorer les opérations et corriger les mauvaises habitudes. Les éditeurs de logiciels à la recherche de revenus récurrents peuvent créer des services autour de ces fonctions capturant les données et en les livrant périodiquement aux clients sous forme de rapports pour les aider à gérer leur entreprise. Ils peuvent proposer des vérifications périodiques du système, des examens des données et des recommandations d'amélioration pour l'entreprise.

Les éditeurs de logiciels peuvent aussi bénéficier des services qu'ils apportent de l'une des manières suivantes:

- Les aider à devenir des conseillers de confiance, le fournisseur de choix quand les clients ont besoin de leurs services
- Améliorer la satisfaction des clients et les fidéliser
- Supplanter la concurrence dans un marché émergent
- Augmenter les opportunités à valeur ajoutée
- Générer de nouvelles sources de revenus et améliorer les résultats financiers.

Conclusion

Tandis qu'émerge le modèle Thin-bility, offrant aux entreprises de nouveaux choix de POS à la fois abordables et flexibles, les éditeurs de logiciels ont de nouvelles possibilités de collaborer étroitement avec leurs clients pour concevoir des systèmes qui répondent le mieux à leurs besoins et objectifs commerciaux. Guider le client à travers les différents choix de tiroirs-caisses disponibles joue un rôle important, notamment les options de connectivité et les fonctionnalités, et également le mettre à l'aise au sujet de toute question de sécurité qu'il pourrait avoir.

À propos APG Cash Drawer, LLC

APG fabrique une large gamme de tiroirs-caisses de haute qualité et autres produits connexes utilisés par des milliers de clients à travers le monde. Au cours de ses 35 ans d'histoire, APG a bâti sa réputation en tant que fournisseur de choix de tiroirs-caisses fiables et hautement résistants. Pour en savoir plus sur les produits APG, visitez <http://www.cashdrawer.com> ou contactez-nous au 001-763-571-5000.